

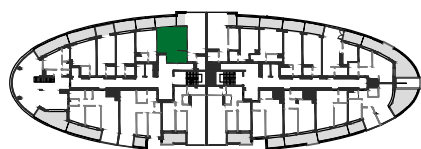
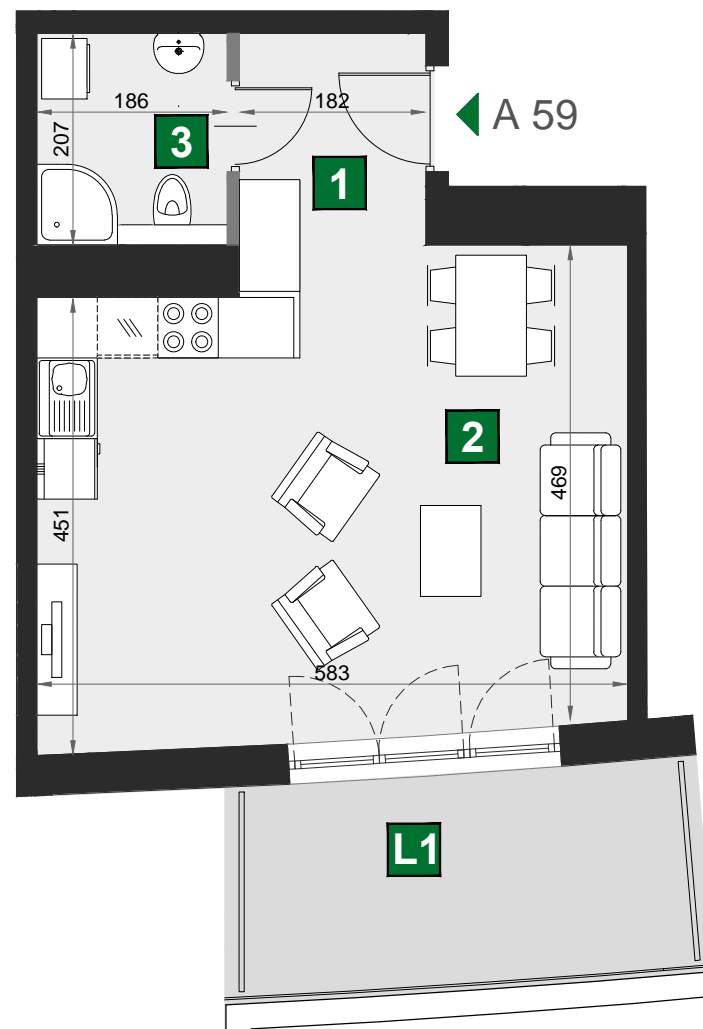
# WIŚLANE TARASY 2.0

1. Wymiary pomieszczeń, lokalizacje przyborów sanitarnych i inne podano na podstawie projektu budowlanego. W toku budowy mogą wystąpić różnice w stosunku do stanu wynikającego z projektu, wynikające ze specyfiki prac budowlanych

2. Wymiary są obliczane w świetle pionowych przegród w stanie wykończonym, przy uwzględnieniu tynków i okładzin o grubości 1 cm, na poziomie podłogi, bez uwzględniania listw przypodłogowych, progów itp..

3. Powierzchnia użytkowa lokali oraz pomieszczeń określona jest na podstawie rozporządzenia Ministra Transportu, Budownictwa i Gospodarki Morskiej z dnia 25.04.2012 w sprawie szczegółowego zakresu i formy projektu budowlanego oraz przy uwzględnieniu treści Polskiej Normy PN-ISO 9836:1997 z późniejszymi zmianami.

4. Jest to przykładowa aranżacja służąca wyłącznie do celów prezentacyjnych i nie stanowi oferty w rozumieniu kodeksu cywilnego na etapie realizacji. Niektóre szczegóły mogą ulec zmianie.



## A 59

budynek	W
piętro	7
mieszkanie	A 59
liczba pokoi	1

<b>1</b> przedpokój	3,84 m <sup>2</sup>
<b>2</b> pokój dzienny z aneksem kuch.	27,52 m <sup>2</sup>
<b>3</b> łazienka	3,89 m <sup>2</sup>

<b>L1</b> loggia	9,11 m <sup>2</sup>
------------------	---------------------

powierzchnia	35,25 m <sup>2</sup>
--------------	----------------------