

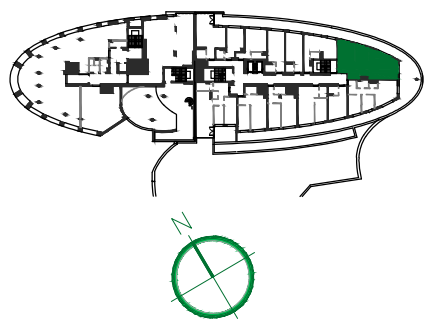
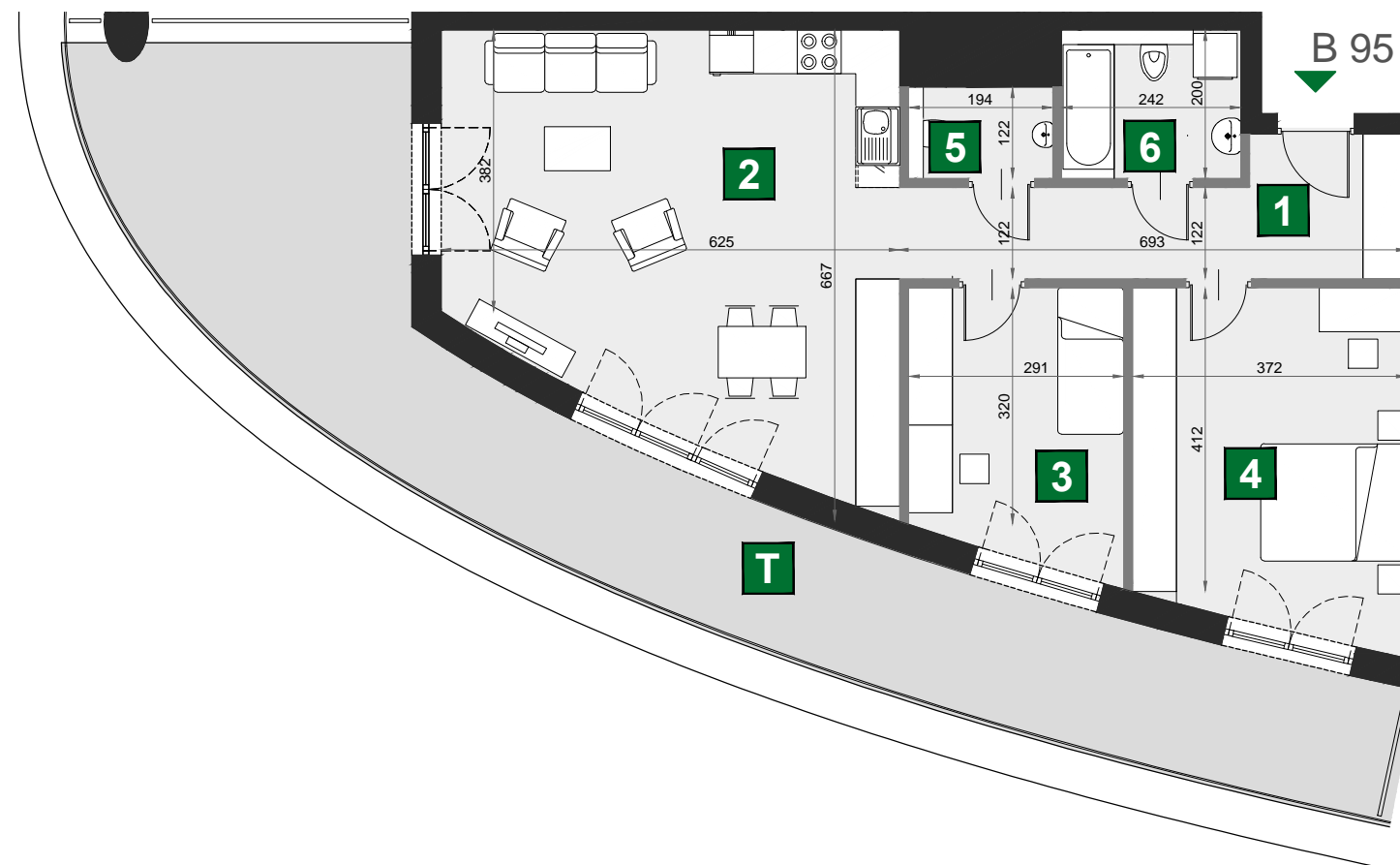
# WIŚLANE TARASY 2.0

1. Wymiary pomieszczeń, lokalizacje przyborów sanitarnych i inne podano na podstawie projektu budowlanego. W toku budowy mogą wystąpić różnice w stosunku do stanu wynikającego z projektu, wynikające ze specyfiki prac budowlanych

2. Wymiary są obliczane w świetle pionowych przegród w stanie wykończonym, przy uwzględnieniu tynków i okładzin o grubości 1 cm, na poziomie podłogi, bez uwzględniania listw przypodłogowych, progów itp..

3. Powierzchnia użytkowa lokali oraz pomieszczeń określona jest na podstawie rozporządzenia Ministra Transportu, Budownictwa i Gospodarki Morskiej z dnia 25.04.2012 w sprawie szczegółowego zakresu i formy projektu budowlanego oraz przy uwzględnieniu treści Polskiej Normy PN-ISO 9836:1997 z późniejszymi zmianami.

4. Jest to przykładowa aranżacja służąca wyłącznie do celów prezentacyjnych i nie stanowi oferty w rozumieniu kodeksu cywilnego na etapie realizacji. Niektóre szczegóły mogą ulec zmianie.



## B 95

budynek	W
piętro	1
mieszkanie	B 95
liczba pokoi	3

1	przedpokój	10,07 m <sup>2</sup>
2	pokój dzienny z aneksem kuch.	33,81 m <sup>2</sup>
3	sypialnia	10,70 m <sup>2</sup>
4	sypialnia	17,15 m <sup>2</sup>
5	łazienka	2,40 m <sup>2</sup>
6	wc	4,88 m <sup>2</sup>

T	taras	45,06 m <sup>2</sup>
---	-------	----------------------

powierzchnia	79,01 m <sup>2</sup>
--------------	----------------------