

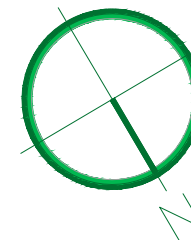
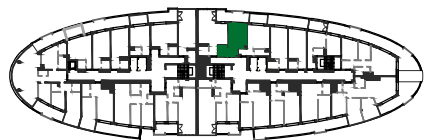
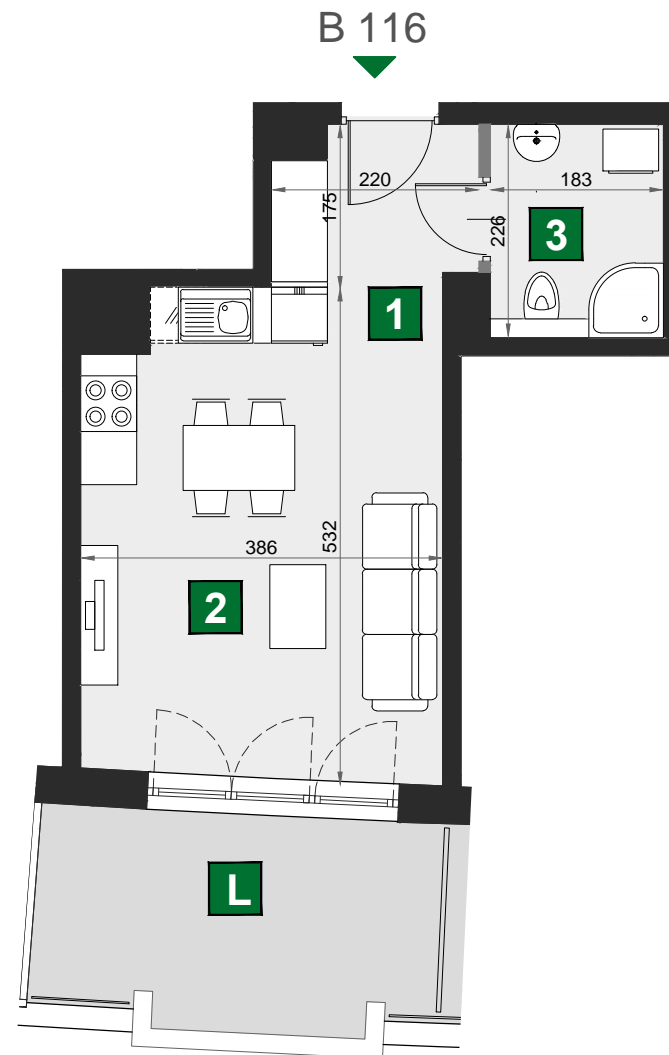
# WIŚLANE TARASY 2.0

1. Wymiary pomieszczeń, lokalizacje przyborów sanitarnych i inne podano na podstawie projektu budowlanego. W toku budowy mogą wystąpić różnice w stosunku do stanu wynikającego z projektu, wynikające ze specyfiki prac budowlanych

2. Wymiary są obliczane w świetle pionowych przegród w stanie wykończonym, przy uwzględnieniu tynków i okładzin o grubości 1 cm, na poziomie podłogi, bez uwzględniania listw przypodłogowych, progów itp..

3. Powierzchnia użytkowa lokali oraz pomieszczeń określona jest na podstawie rozporządzenia Ministra Transportu, Budownictwa i Gospodarki Morskiej z dnia 25.04.2012 w sprawie szczegółowego zakresu i formy projektu budowlanego oraz przy uwzględnieniu treści Polskiej Normy PN-ISO 9836:1997 z późniejszymi zmianami.

4. Jest to przykładowa aranżacja służąca wyłącznie do celów prezentacyjnych i nie stanowi oferty w rozumieniu kodeksu cywilnego na etapie realizacji. Niektóre szczegóły mogą ulec zmianie.



## B 116

budynek	W
piętro	3
mieszkanie	B 116
liczba pokoi	1

<b>1</b> przedpokój	3,56 m <sup>2</sup>
<b>2</b> pokój dzienny z aneksem kuch.	19,75 m <sup>2</sup>
<b>3</b> łazienka	4,18 m <sup>2</sup>

<b>L</b> loggia	9,60 m <sup>2</sup>
-----------------	---------------------

powierzchnia 27,49 m<sup>2</sup>