

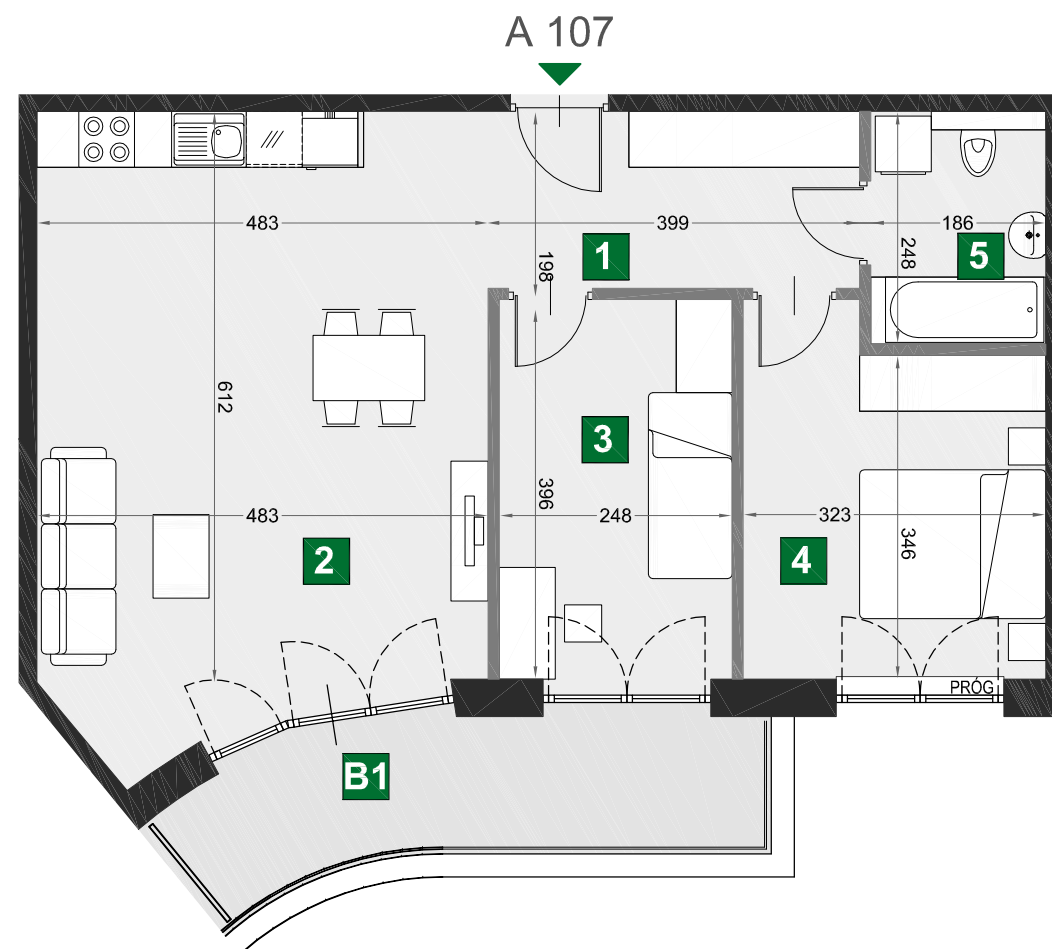
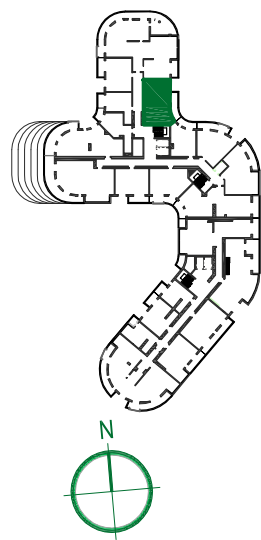
WIŚLANE TARASY 2.0

1. Wymiary pomieszczeń, lokalizację przyborów sanitarnych i inne podano na podstawie projektu budowlanego. W trakcie realizacji mogą wystąpić różnice wymiarów i usytuowania elementów w stosunku do stanu wynikającego z projektu, związane ze specyfiką prac budowlanych.

2. Wymiary są obliczone w świetle pionowych przegród w stanie wykończonym, przy uwzględnieniu tynków i okładzin o grubości 1 cm, na poziomie podłogi, bez uwzględnienia listew przypodłogowych, progów itp.

3. Powierzchnia użytkowa lokali oraz pomieszczeń określona jest na podstawie rozporządzenia Ministra Transportu, Budownictwa i Gospodarki Morskiej z dnia 25.04.2012 r. w sprawie szczegółowego zakresu i formy projektu budowlanego (z późn. zm.), z uwzględnieniem normy PN-ISO 9836:1997.

4. Przedstawiona aranżacja lokalu jest przykładowa (standard oferowany do sprzedaży nie obejmuje mebli, wykończenia podłóg, wyposażenia kuchni, łazienek itp.), ma wyłącznie charakter informacyjno-poglądowy i nie stanowi oferty w rozumieniu Kodeksu Cywilnego.



A 107

| | |
|--------------|-------|
| budynek | B |
| piętro | 6 |
| mieszkanie | A 107 |
| liczba pokoi | 3 |

| | | |
|----------|-------------------------------|----------------------|
| 1 | przedpokój | 7,50 m ² |
| 2 | pokój dzienny z aneksem kuch. | 31,24 m ² |
| 3 | sypialnia | 10,07 m ² |
| 4 | sypialnia | 11,91 m ² |
| 5 | łazienka | 4,61 m ² |

| | | |
|-----------|--------|---------------------|
| B1 | balkon | 8,81 m ² |
|-----------|--------|---------------------|

| | |
|--------------|----------------------|
| powierzchnia | 65,33 m ² |
|--------------|----------------------|