

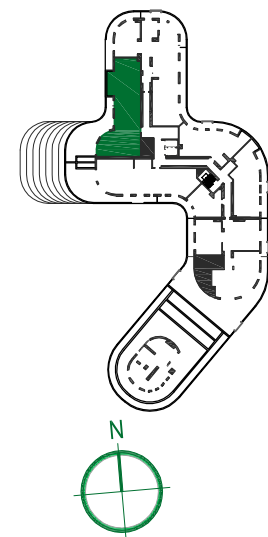
# WIŚLANE TARASY 2.0

1. Wymiary pomieszczeń, lokalizację przyborów sanitarnych i inne podano na podstawie projektu budowlanego. W trakcie realizacji mogą wystąpić różnice wymiarów i usytuowania elementów w stosunku do stanu wynikającego z projektu, związane ze specyfiką prac budowlanych.

2. Wymiary są obliczone w świetle pionowych przegród w stanie wykończonym, przy uwzględnieniu tynków i okładzin o grubości 1 cm, na poziomie podłogi, bez uwzględnienia listew przypodłogowych, progów itp.

3. Powierzchnia użytkowa lokali oraz pomieszczeń określona jest na podstawie rozporządzenia Ministra Transportu, Budownictwa i Gospodarki Morskiej z dnia 25.04.2012 r. w sprawie szczegółowego zakresu i formy projektu budowlanego (z późn. zm.), z uwzględnieniem normy PN-ISO 9836:1997.

4. Przedstawiona aranżacja lokalu jest przykładowa (standard oferowany do sprzedaży nie obejmuje mebli, wykończenia podłóg, wyposażenia kuchni, łazienek itp.), ma wyłącznie charakter informacyjno-poglądowy i nie stanowi oferty w rozumieniu Kodeksu Cywilnego.



## A 124

budynek	B
piętro	8
mieszkanie	A 124
liczba pokoi	5

1	przedpokój	11,35 m <sup>2</sup>
2	pokój dzienny z aneksem kuch.	51,14 m <sup>2</sup>
3	gabinet	12,70 m <sup>2</sup>
4	sypialnia	13,33 m <sup>2</sup>
5	sypialnia	14,32 m <sup>2</sup>
6	sypialnia	25,60 m <sup>2</sup>
7	garderoba	6,38 m <sup>2</sup>
8	łazienka	7,31 m <sup>2</sup>
9	pralnia	3,25 m <sup>2</sup>
10	łazienka	3,76 m <sup>2</sup>
11	garderoba	2,90 m <sup>2</sup>
12	komunikajca	10,51 m <sup>2</sup>

T1	taras	68,68 m <sup>2</sup>
L	loggia	4,88 m <sup>2</sup>

powierzchnia 162,55m<sup>2</sup>