

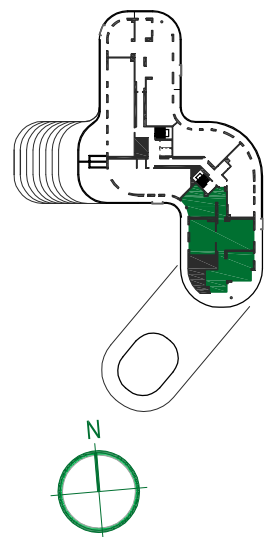
WIŚLANETARASY 2.0

1. Wymiary pomieszczeń, lokalizację przyborów sanitarnych i inne podano na podstawie projektu budowlanego. W trakcie realizacji mogą wystąpić różnice wymiarów i usytuowania elementów w stosunku do stanu wynikającego z projektu, związane ze specyfiką prac budowlanych.

2. Wymiary są obliczone w świetle pionowych przegród w stanie wykończonym, przy uwzględnieniu tynków i okładzin o grubości 1 cm, na poziomie podłogi, bez uwzględnienia listew przypodłogowych, progów itp.

3. Powierzchnia użytkowa lokali oraz pomieszczeń określona jest na podstawie rozporządzenia Ministra Transportu, Budownictwa i Gospodarki Morskiej z dnia 25.04.2012 r. w sprawie szczegółowego zakresu i formy projektu budowlanego (z późn. zm.), z uwzględnieniem normy PN-ISO 9836:1997.

4. Przedstawiona aranżacja lokalu jest przykładowa (standard oferowany do sprzedaży nie obejmuje mebli, wykończenia podłóg, wyposażenia kuchni, łazienek itp.), ma wyłącznie charakter informacyjno-poglądowy i nie stanowi oferty w rozumieniu Kodeksu Cywilnego.



A 128

A 128

budynek	B
piętro	9
mieszkanie	A 128
liczba pokoi	5

1	przedpokój	19,87 m ²
2	komunikacja	17,69 m ²
3	garderoba	8,49 m ²
4	gabinet	30,47 m ²
5	garderoba	5,82 m ²
6	łazienka	7,37 m ²
7	sypialnia	21,20 m ²
8	garderoba	7,22 m ²
9	wc	2,81 m ²
10	pokój dzienny z aneksem kuch.	70,12 m ²
11	komunikacja	4,58 m ²
12	łazienka	4,94 m ²
13	sypialnia	17,35 m ²
14	sypialnia	17,51 m ²
15	pralnia	3,94 m ²

T1	taras	99,36 m ²
-----------	-------	----------------------

powierzchnia 239,38 m²