

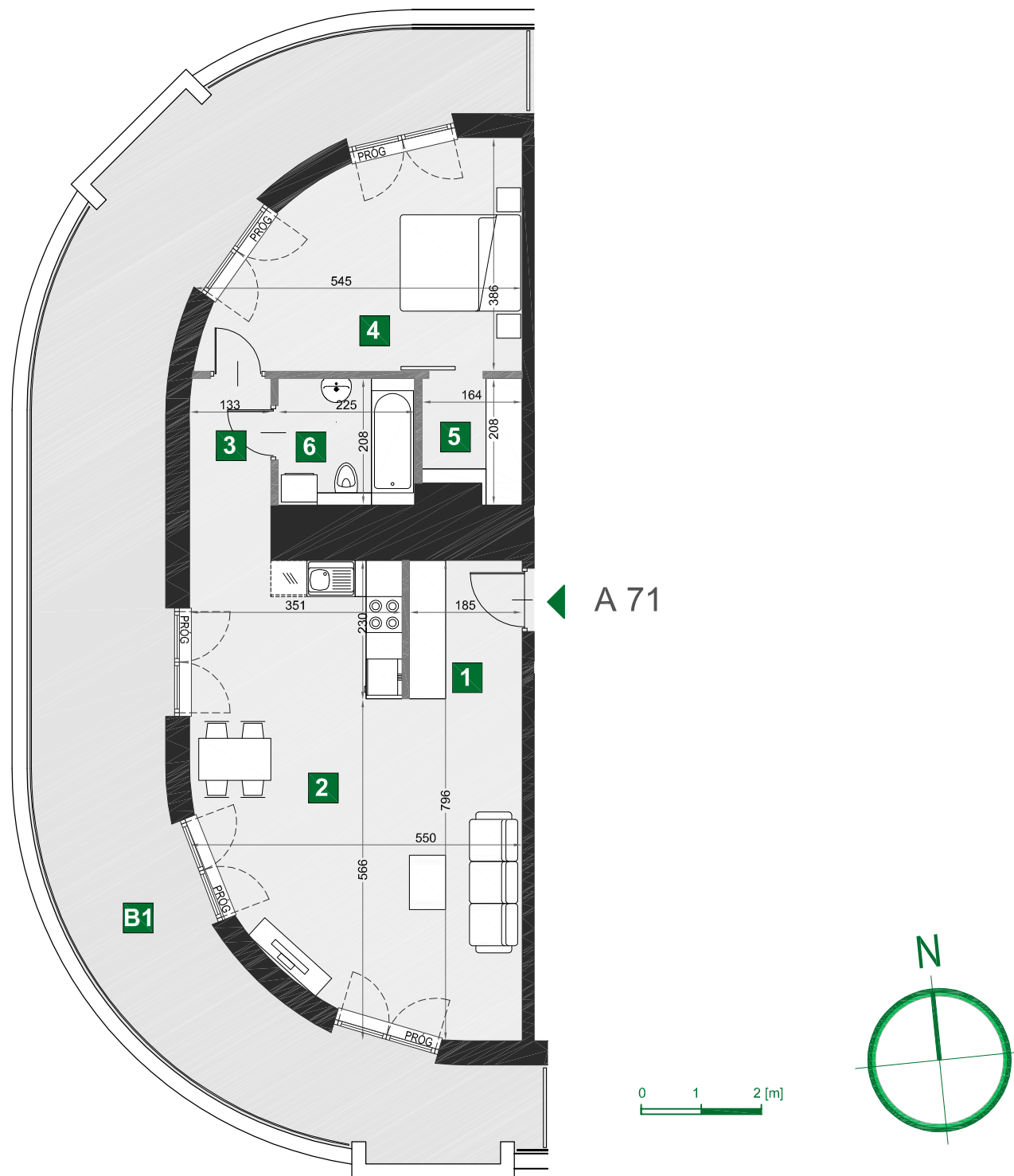
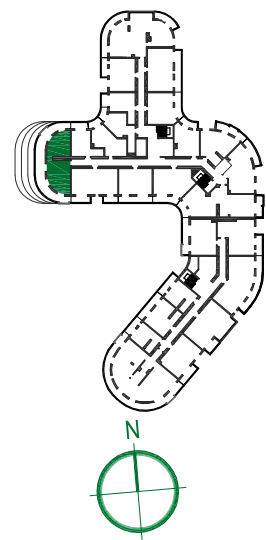
# WIŚLANE TARASY 2.0

1. Wymiary pomieszczeń, lokalizację przyborów sanitarnych i inne podano na podstawie projektu budowlanego. W trakcie realizacji mogą wystąpić różnice wymiarów i usytuowania elementów w stosunku do stanu wynikającego z projektu, związane ze specyfiką prac budowlanych.

2. Wymiary są obliczone w świetle pionowych przegród w stanie wykończonym, przy uwzględnieniu tynków i okładzin o grubości 1 cm, na poziomie podłogi, bez uwzględnienia listew przypodłogowych, progów itp.

3. Powierzchnia użytkowa lokali oraz pomieszczeń określona jest na podstawie rozporządzenia Ministra Transportu, Budownictwa i Gospodarki Morskiej z dnia 25.04.2012 r. w sprawie szczegółowego zakresu i formy projektu budowlanego (z późn. zm.), z uwzględnieniem normy PN-ISO 9836:1997.

4. Przedstawiona aranżacja lokalu jest przykładowa (standard oferowany do sprzedaży nie obejmuje mebli, wykończenia podłóg, wyposażenia kuchni, łazienek itp.), ma wyłącznie charakter informacyjno-poglądowy i nie stanowi oferty w rozumieniu Kodeksu Cywilnego.



## A 71

budynek	B
piętro	4
mieszkanie	A 71
liczba pokoi	2

1	przedpokój	4,27 m <sup>2</sup>
2	pokój dzienny z aneksem kuch.	34,71 m <sup>2</sup>
3	komuniukacja	4,01 m <sup>2</sup>
4	sypialnia	16,74 m <sup>2</sup>
5	garderoba	3,07 m <sup>2</sup>
6	łazienka	4,68 m <sup>2</sup>

B1	balkon	52,44 m <sup>2</sup>
----	--------	----------------------

powierzchnia 67,48 m<sup>2</sup>