

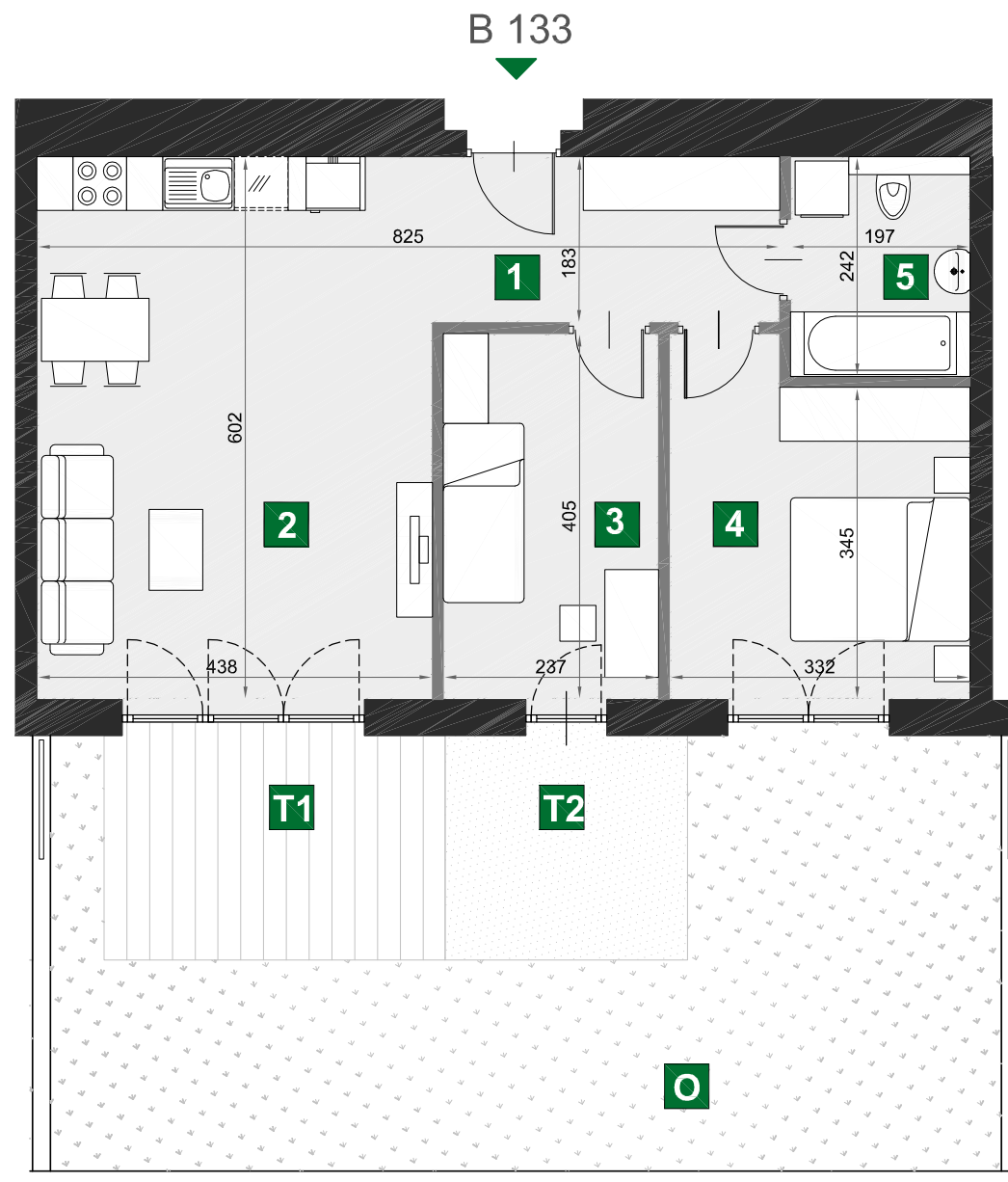
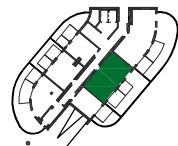
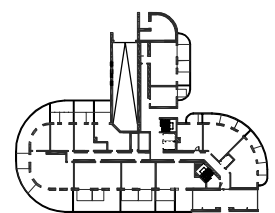
# WIŚLANE TARASY 2.0

1. Wymiary pomieszczeń, lokalizację przyborów sanitarnych i inne podano na podstawie projektu budowlanego. W trakcie realizacji mogą wystąpić różnice wymiarów i usytuowania elementów w stosunku do stanu wynikającego z projektu, związane ze specyfiką prac budowlanych.

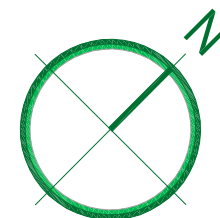
2. Wymiary są obliczone w świetle pionowych przegród w stanie wykończonym, przy uwzględnieniu tynków i okładzin o grubości 1 cm, na poziomie podłogi, bez uwzględnienia listew przypodłogowych, progów itp.

3. Powierzchnia użytkowa lokali oraz pomieszczeń określona jest na podstawie rozporządzenia Ministra Transportu, Budownictwa i Gospodarki Morskiej z dnia 25.04.2012 r. w sprawie szczegółowego zakresu i formy projektu budowlanego (z późn. zm.), z uwzględnieniem normy PN-ISO 9836:1997.

4. Przedstawiona aranżacja lokalu jest przykładowa (standard oferowany do sprzedaży nie obejmuje mebli, wykończenia podłóg, wyposażenia kuchni, łazienek itp.), ma wyłącznie charakter informacyjno-poglądowy i nie stanowi oferty w rozumieniu Kodeksu Cywilnego.



0 1 2 [m]



## B 133

budynek	B
piętro	0
mieszkanie	B 133
liczba pokoi	3

<b>1</b>	przedpokój	7,08 m <sup>2</sup>
<b>2</b>	pokój dzienny z aneksem kuch.	26,47 m <sup>2</sup>
<b>3</b>	sypialnia	9,66 m <sup>2</sup>
<b>4</b>	sypialnia	12,25 m <sup>2</sup>
<b>5</b>	łazienka	4,81 m <sup>2</sup>

<b>T1</b>	taras 1	9,46 m <sup>2</sup>
<b>T2</b>	taras 2	6,72 m <sup>2</sup>
<b>O</b>	ogród	34,92 m <sup>2</sup>

powierzchnia 60,27 m<sup>2</sup>