

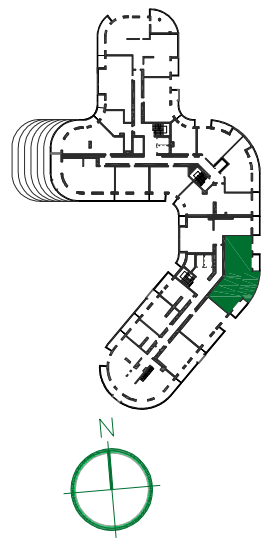
# WIŚLANE TARASY 2.0

1. Wymiary pomieszczeń, lokalizację przyborów sanitarnych i inne podano na podstawie projektu budowlanego. W trakcie realizacji mogą wystąpić różnice wymiarów i usytuowania elementów w stosunku do stanu wynikającego z projektu, związane ze specyfiką prac budowlanych.

2. Wymiary są obliczone w świetle pionowych przegród w stanie wykończonym, przy uwzględnieniu tynków i okładzin o grubości 1 cm, na poziomie podłogi, bez uwzględnienia listew przypodłogowych, progów itp.

3. Powierzchnia użytkowa lokali oraz pomieszczeń określona jest na podstawie rozporządzenia Ministra Transportu, Budownictwa i Gospodarki Morskiej z dnia 25.04.2012 r. w sprawie szczegółowego zakresu i formy projektu budowlanego (z późn. zm.), z uwzględnieniem normy PN-ISO 9836:1997.

4. Przedstawiona aranżacja lokalu jest przykładowa (standard oferowany do sprzedaży nie obejmuje mebli, wykończenia podłóg, wyposażenia kuchni, łazienek itp.), ma wyłącznie charakter informacyjno-poglądowy i nie stanowi oferty w rozumieniu Kodeksu Cywilnego.



**B 178**

budynek B  
piętro 6-7  
mieszkanie B 178  
liczba pokoi 5

6	antresola	22,65 m <sup>2</sup>
7	łazienka	6,50 m <sup>2</sup>
8	sypialnia	14,78 m <sup>2</sup>
9	sypialnia	14,38 m <sup>2</sup>
10	sypialnia	17,49 m <sup>2</sup>
11	garderoba	3,95 m <sup>2</sup>
12	łazienka	6,09 m <sup>2</sup>

2 widok niższej kondygnacji

B2	balkon 2	5,09 m <sup>2</sup>
B3	balkon 3	6,04 m <sup>2</sup>

powierzchnia 194,44 m<sup>2</sup>

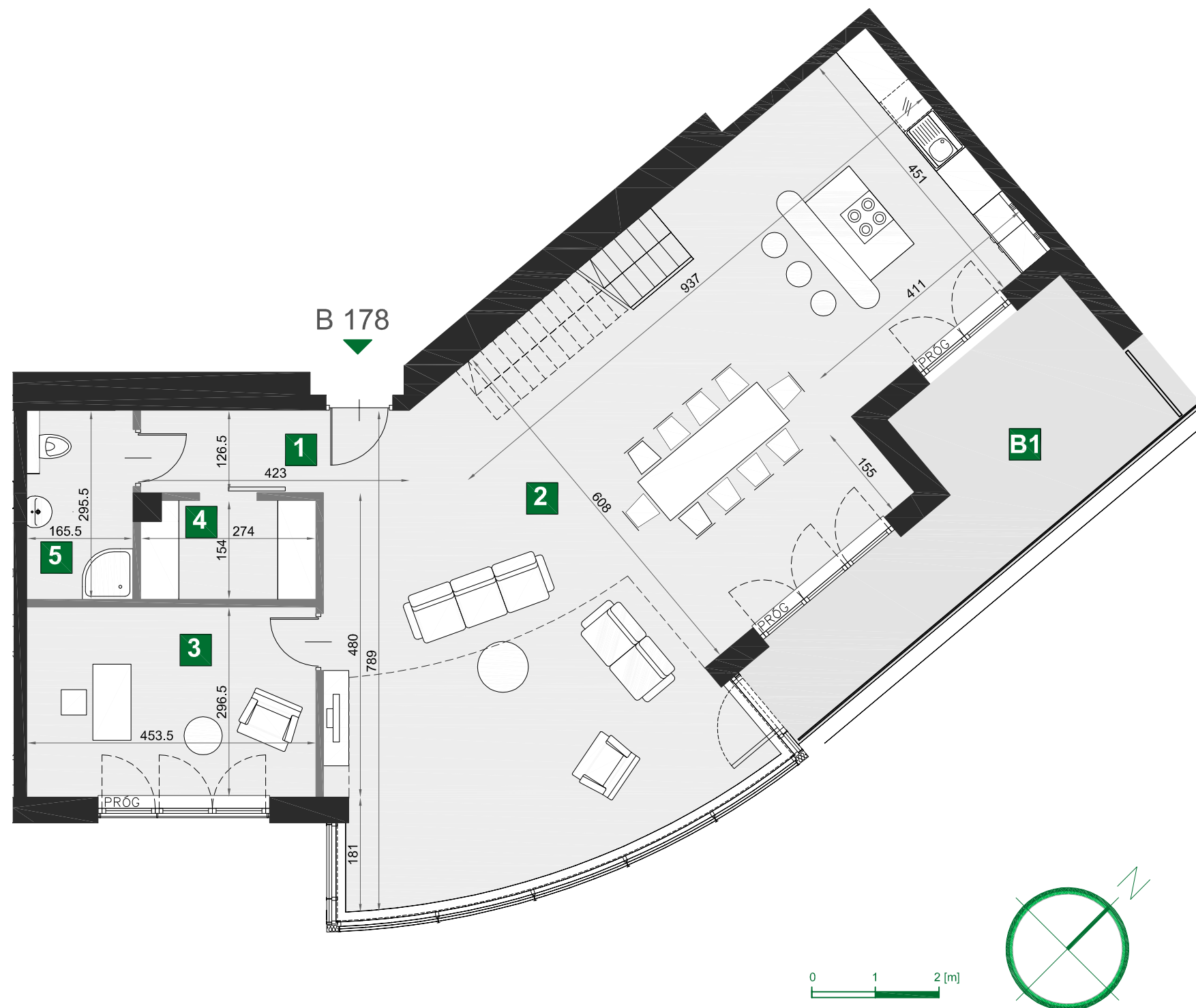
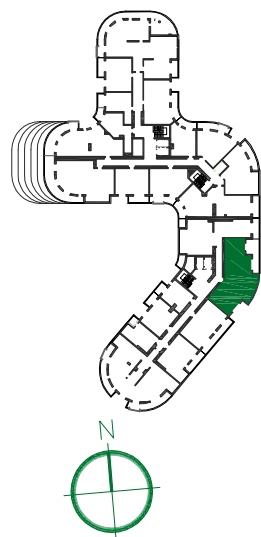
# WIŚLANE TARASY 2.0

1. Wymiary pomieszczeń, lokalizację przyborów sanitarnych i inne podano na podstawie projektu budowlanego. W trakcie realizacji mogą wystąpić różnice wymiarów i usytuowania elementów w stosunku do stanu wynikającego z projektu, związane ze specyfiką prac budowlanych.

2. Wymiary są obliczone w świetle pionowych przegród w stanie wykończonym, przy uwzględnieniu tynków i okładzin o grubości 1 cm, na poziomie podłogi, bez uwzględnienia listew przypodłogowych, progów itp.

3. Powierzchnia użytkowa lokali oraz pomieszczeń określona jest na podstawie rozporządzenia Ministra Transportu, Budownictwa i Gospodarki Morskiej z dnia 25.04.2012 r. w sprawie szczegółowego zakresu i formy projektu budowlanego (z późn. zm.), z uwzględnieniem normy PN-ISO 9836:1997.

4. Przedstawiona aranżacja lokalu jest przykładowa (standard oferowany do sprzedaży nie obejmuje mebli, wykończenia podłóg, wyposażenia kuchni, łazienek itp.), ma wyłącznie charakter informacyjno-poglądowy i nie stanowi oferty w rozumieniu Kodeksu Cywilnego.



**B 178**

budynek B  
piętro 6-7  
mieszkanie B 178  
liczba pokoi 5

**1** przedpokój 10,81 m<sup>2</sup>  
**2** pokój dzienny z aneksem kuch. 75,36 m<sup>2</sup>  
**3** gabinet 13,45 m<sup>2</sup>  
**4** garderoba 4,11 m<sup>2</sup>  
**5** łazienka 4,87 m<sup>2</sup>

**B1** balkon 1 16,43 m<sup>2</sup>

powierzchnia 194,44 m<sup>2</sup>